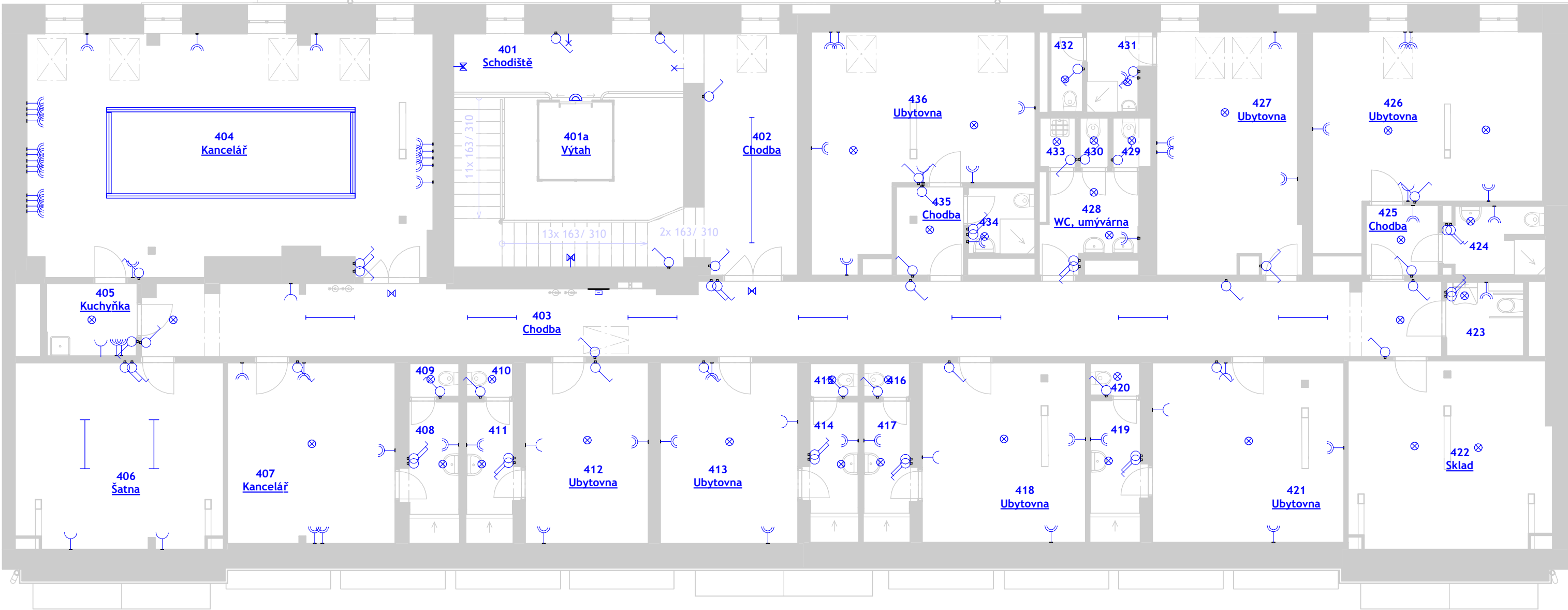


Legenda koncových prvků silnoproudu

-
- Rozváděč
-
-
- Vypínač jednoduchý
-
-
- Vypínač sériový
-
-
- Zásuvka jednonásobná
-
-
- Zásuvka dvojnásobná
-
-
- Zásuvka dvojnásobná s víčkem
-
-
- Svítidlo stropní bodové
-
-
- Svítidlo nástěnné
-
-
- Svítidlo stropní lineární
-
-
- Svítidlo závěsné lineární
-
-
- Svítidlo nouzové
-
-
- Svítidlo kazetové



000,000 = 207,480 Bpv

GENERÁLNÍ PROJEKTANT: <div>ATELIÉR VELEHRADSKÝ</div> <div>Výstaviště 1, 603 00, Brno / IČ: 292 63 140 / atelier@velehradsky.cz / +420 547 221 936</div>		SCHEMA OBJEKTU: <div><div>Orlí 30</div><div>32</div><div>Benešova</div></div> <div>PRACOVNÍ VERZE</div>		Č. PARÉ: AUTORIZACE:		
NÁZEV AKCE:	OÚPSŘ	ODPOVĚDNÝ PROJEKTANT:	Ing. arch. Tomáš Velehradský			
STAVEBNÍK:	Statutární město Brno	HLAVNÍ INŽENÝR PROJEKTU :	Ing. arch. Pavla Hornická			
MÍSTO STAVBY:	Dominikánské nám. 196/1, 602 00 Brno	VYPRACOVAL:	Ateliér Digitalizace			
SUBDODAVATEL:	-		DATUM:	14/05/24	MĚŘÍTKO:	1 : 100
			FORMÁT:	297 x 680	POČET A4:	4 x A4
			STUPEŇ PD:	DSS		
			DIL:	D. Dokumentace stávajícího stavu		
			OBJEKT:	3. Benešova 8		
			ČÁST:	4. Technika prostředí staveb		
			PROFESE:	1. Silnoproudé koncové prvky		